



Landkreis Oberspreewald-Lausitz

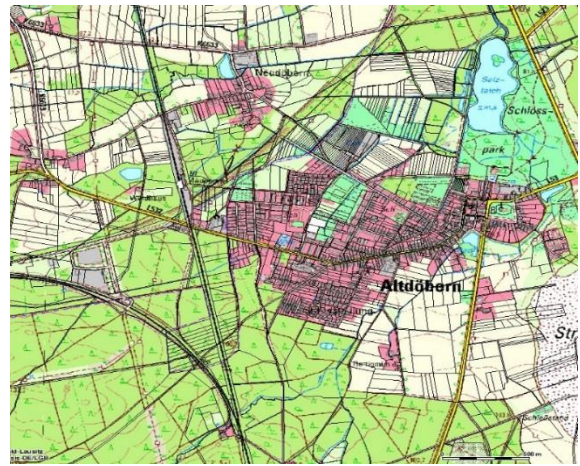
Industrie- und Gewerbegebiete

Gewerbegebiet

Aldöbern/Schöllnitz



Foto: Landkreis OSL



Geobasis-DE/LGB

Lage

Gewerbegebiet Aldöbern/Schöllnitz befindet sich am westlichen Rand der Gemeinde Aldöbern, unmittelbar an der Bahnlinie Lübbenau – Senftenberg und der L 532 in Richtung zur A 13.

Entfernungen

A 13 AS Calau-Süd	8,0 km
B 96	10,0 km
B 169	12,0 km
Flughafen Dresden	70,0 km
Flughafen Berlin-Schönefeld	100,0 km
Bahnhof Aldöbern	0,5 km

Eckdaten

Kategorie:	GI / GE
Nettobaufläche:	116.000 m ²
verfügbare Fläche:	9.000 m ²
Erschließung:	voll erschlossen
Altlasten:	keine
GRZ:	keine Angaben
GFZ:	keine Angaben
Kaufpreis:	5,00 €/m ²
Gewerbesteuerhebesatz:	324 %
Hebesatz Grundsteuer A:	273 %
Hebesatz Grundsteuer B:	383 %

Kontakt

Amt Aldöbern	Telefon: 035434 600-10
Amtsleiter	Telefax: 035434 600-60
Herr Detlef Höhl	E-Mail: detlef.hoehl@amt-altdoebern.de
Marktstraße 1	Internet: www.amt-altdoebern.de
03229 Aldöbern	

Ansiedlungsprofil	Industrieansiedlung; Gewerbe jeder Art; Photovoltaik
angesiedelte Unternehmen	K 2 Automation GmbH; Messabau Zozmann; Metallbau Wrobel; Bauunternehmen Krahl; Deadalus Bioenergie GmbH
Standort Altdöbern	<p>Die Gemeinde Altdöbern befindet sich territorial in der Mitte des Landkreises Oberspreewald-Lausitz und ist mit dem „Altdöberner See“ Bestandteil des „Lausitzer Seenlandes“. Sie ist Amtssitz und bildet mit den amtsangehörigen Gemeinden Bronkow, Luckaitztal, Neupetershain und Neu-Seeland das Amt Altdöbern. Eine Kita, eine Grundschule, ein Gemeindebad, sieben medizinische Einrichtungen sowie mehrere Einzelhandelseinrichtungen dienen der Grundversorgung in der Gemeinde. Mit der Regionalbahn ab dem Bahnhof Altdöbern sowie vier Buslinien können die Einwohner regionale und überregionale Ziele über den ÖPNV erreichen. Auf diesen Wegen können aber auch die zahlreichen Sehenswürdigkeiten von Touristen und Besuchern in Altdöbern und Umgebung erreicht werden. Ein wunderschönes Barockschloss in der weitläufigen Parklandschaft mit Französischem Garten und Neptunbrunnen laden ebenso zur Erholung ein, wie eine Radtour oder wassersportliche Betätigung in der nahen Seenlandschaft.</p>

01/2017